



## Histofix® Konservierungsmittel gebrauchsfertig für die klinische Diagnostik

3,7-4,0%ige Formaldehydlösung zur Verwendung als Konservierungsmittel/Fixiermittel in der Histologie.

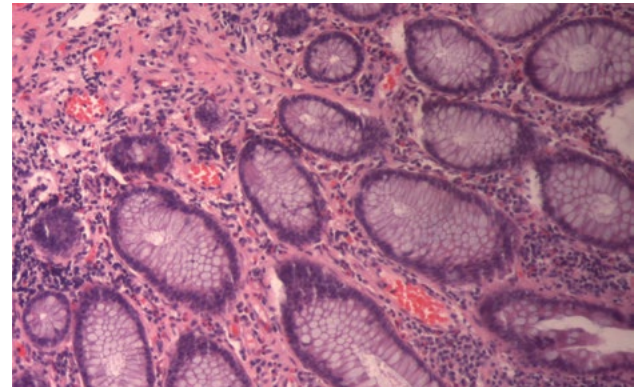
Wird in Polypropylenflaschen unterschiedlicher Größe angeboten, mit vordosiertem Formaldehyd zur schnellen und bequemen Verwendung, ohne lästige Vorbereitungen.

Neutrale Lösung, mit Natriumphosphat auf pH7 gepuffert und mit Methanol stabilisiert, um potenzielle Oxidationen zu vermeiden und die Konservierung der zu verarbeitenden Proben zu verbessern.

Perfekter, luftdichter Verschluss, um eine hohe Probenstabilität zu gewährleisten sowie ein gefurchter Boden, um den Umgang mit Handschuhen zu erleichtern und ein versehentliches Abrutschen zu verhindern.

Auch erhältlich in **pink gefärbtem** Formalin für die bessere Visualisierung kleiner Proben

Erfüllt die Anforderungen der CE-Kennzeichnung für in der In-vitro-Diagnostik verwendeten.



### Hauptvorteile

- **Zweckmäßigkeit:** Transparenter Behälter mit gebrauchsfertigem Histofix® Konservierungsmittel. Das Etikett enthält alle erforderlichen Informationen zu dem Produkt.
- **Sicherheit:** Kein Eingriff erforderlich, um etwaige Probleme in Verbindung mit der Toxizität des Produktes zu eliminieren. Jegliche Leckagen werden Dank des ausgezeichneten hermetischen Designs der Behälter vermieden.
- **Qualität:** Die hohe Qualität und Stabilität unseres Formaldehyds ermöglicht eine effektive und reproduzierbare Fixierung.
- **Große Auswahl an Formaten:** In verschiedenen Größen erhältlich.

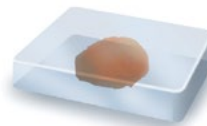
1 Fixieren



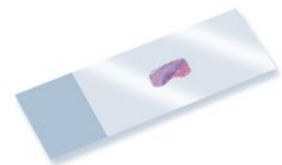
2 Dehydrieren/  
Reinigen



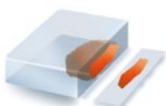
3 Eingießen/  
Paraffineinbettung



7 Einbetten



4 Schnittpräparation



5 Entfernen des Paraffins/  
Rehydrieren

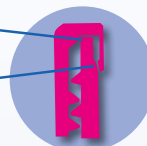


6 Färben



Zweite Dichtung

Erste Dichtung



Doppelter, innenliegender Sicherheitsverschluss  
The double-lock safety cap guarantees airtight sealing of the sample













Die Behälter haben zum leichteren Öffnen und Schließen einen gefurchten Drehverschluss



Der obere Teil des Behälters wurde speziell für ein leichteres Ausgießen konstruiert und vermeidet Tropfen auf der Außenseite



Die Behälter haben geprägte Markierungsstriche in 10 mL-Abständen

Produkt-Code	Formalin-menge (mL) *	Einheiten / Karton	Angaben zum Behälter				Bild des Behälters
			Mess-volumen (mL)	Gesamt-volumen (mL)	Ø Öffnung (mm)	Höhe mit Kappe (mm)	
256462.0905 257462.0905 (pink)	10	45	20	25	34	43	
256462.0955	20	44	40	50	45	43	
256462.0962 257462.0962 (pink)	30	45	60	76	45	60	
256462.0961 257462.0961 (pink)	40	45	60	76	45	60	
256462.0967	75	24	120	146	53	78	
256462.0943	125	16	150	250	89	57	
256462.0944	200	12	350	500	90	110	
256462.09149	600	10	—	1200	125	126	
256462.09118	1500	4	—	3100	190	138	
256462.09150	3000	4	—	5300	210	183	

IP-011DE

